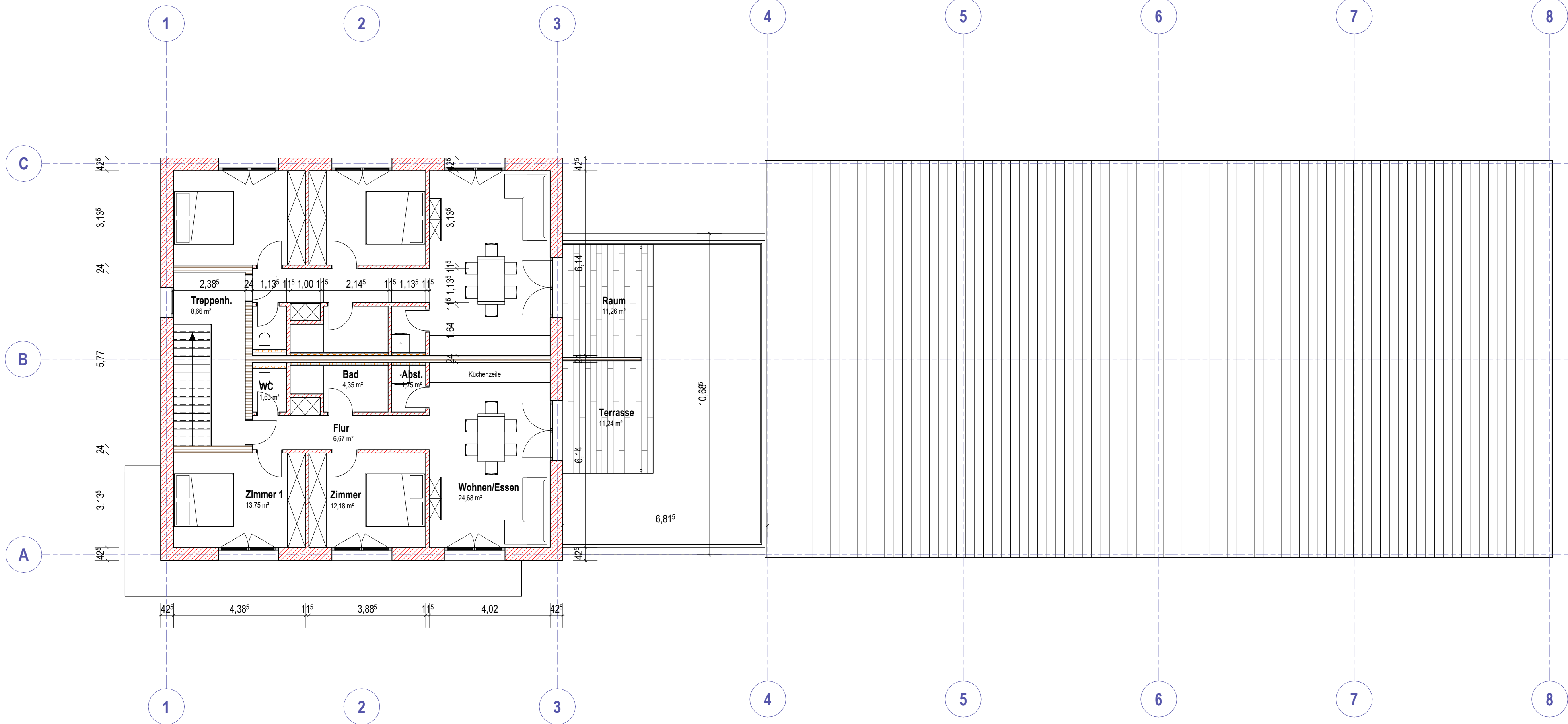


0.594 x 0.420 = 0.25 m²

Verwaltungsgebäude Löffler			
Grundriss EG		1 : 100	
PROJ-NR: 2018_01	PLAN-NR: VE-01	DATUM: 25.09.2023	GEZ:
<p>DER AUSFÜHRENDE IST VERPFLICHTET, ALLE BESTANDSMASSE UND PLANKOTEN VOR ARBEITSBEGINN ZU ÜBERPRÜFEN. DIESE ZEICHNUNG IST UNSER GEISTIGES EIGENTUM UND UNTERLIEGT DEM URHEBERRECHT. EINE VERVIELFÄLTIGUNG, AUSHÄNDIGUNG AN DRITTE PERSONEN ODER ÜBERLASSUNG AN KONKURRENZFIRMEN IST UNTERSAGT.</p>			

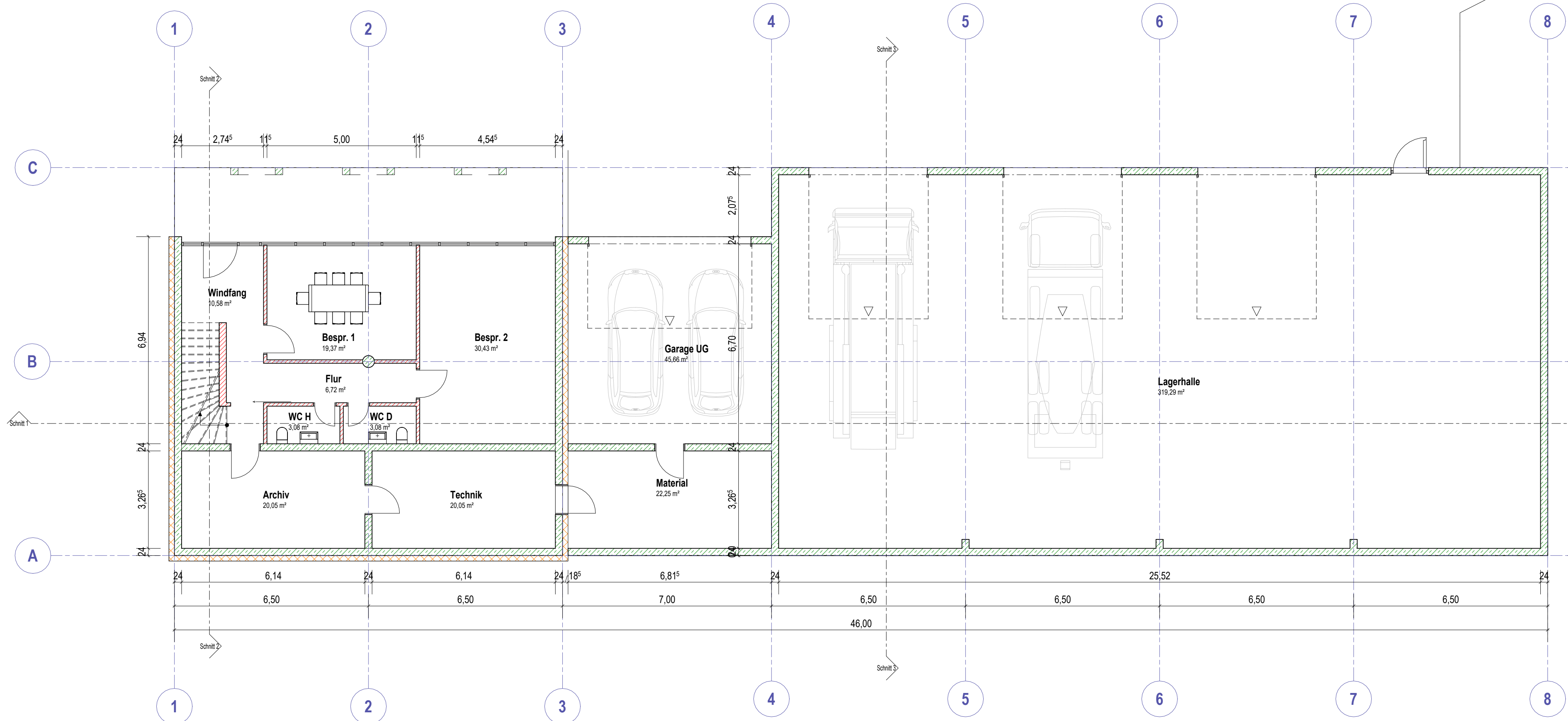
architekt+hahn
planung. energieberatung.
 Freier Architekt Lukas Hahn B.A.
 In den Baumgärten 16 - 72510 Stetten a.k.M.
 T 07573-9102 planung@architekt+hahn.de



0,594 x 0,420 = 0,25 m²

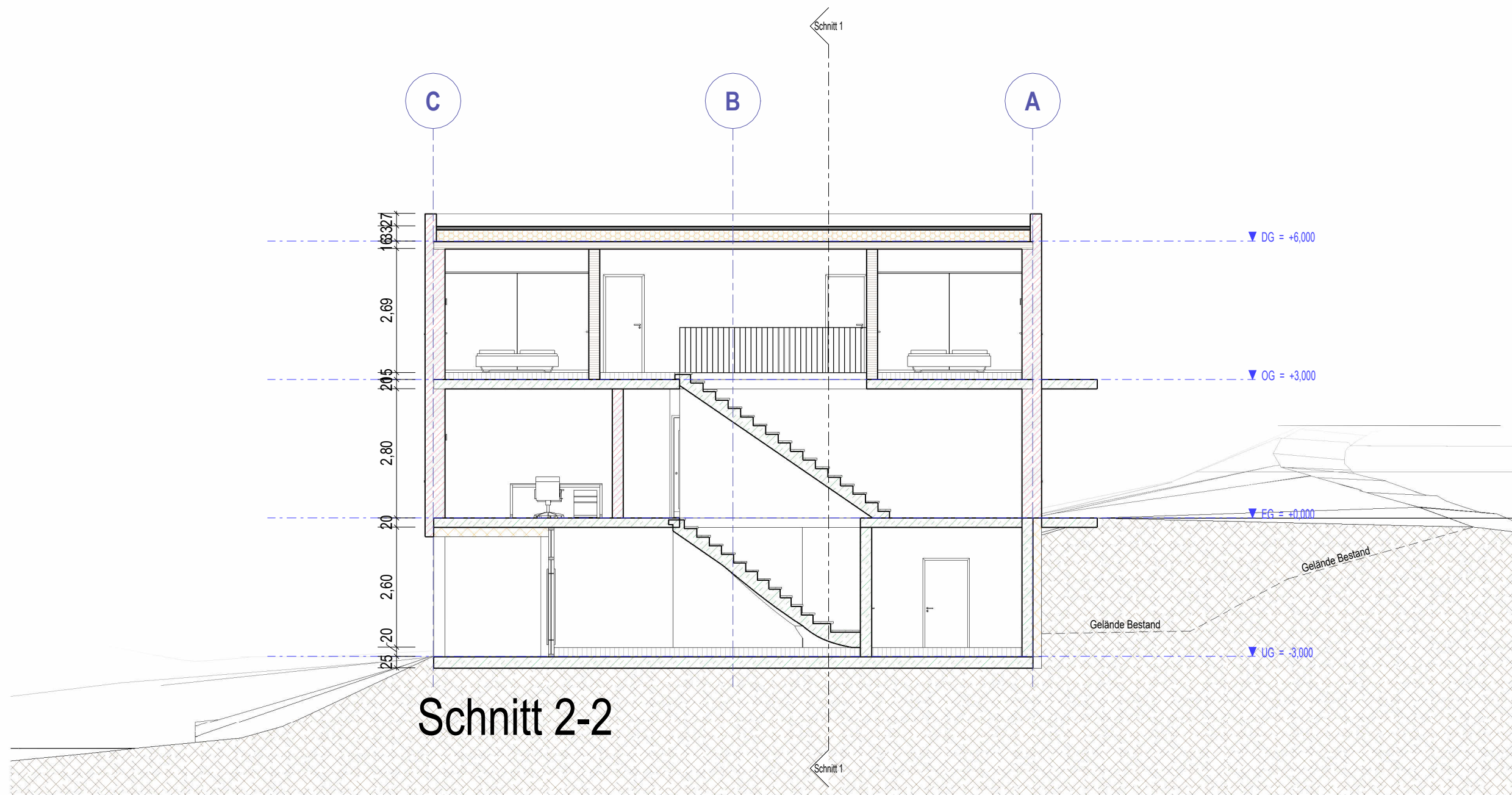
Verwaltungsgebäude Löffler			
Grundriss OG		1 : 100	
PROJ-NR: 2018_01	PLAN-NR: VE-02	DATUM: 25.09.2023	GEZ:
<p>architekt+hahn planung. energieberatung. Freier Architekt Lukas Hahn B.A. In den Baumgärten 16 - 72510 Stetten a.k.M. T 07573-9102 planung@architekt+hahn.de</p>			

DER AUSFÜHRENDE IST VERPFLICHTET, ALLE BESTANDSMASSE UND PLANKOTEN VOR ARBEITSBEGINN ZU ÜBERPRÜFEN. DIESE ZEICHNUNG IST UNSER GEISTIGES EIGENTUM UND UNTERLIEGT DEM URHEBERRECHT. EINE VERVIELFÄLTIGUNG, AUSHÄNDIGUNG AN DRITTE PERSONEN ODER ÜBERLASSUNG AN KONKURRENZFIRMEN IST UNTERSAGT.

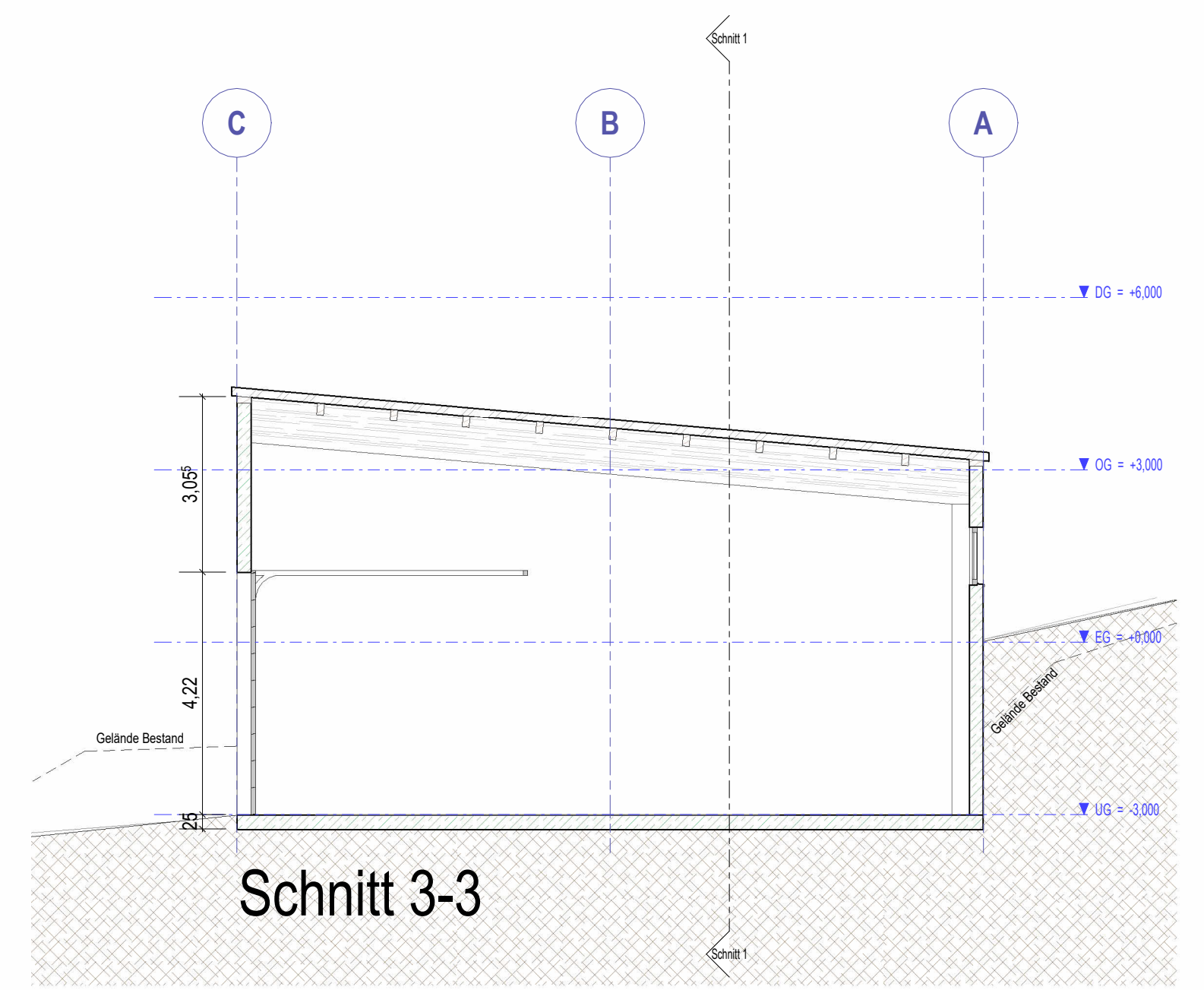


0,594 x 0,420 = 0,25 m²

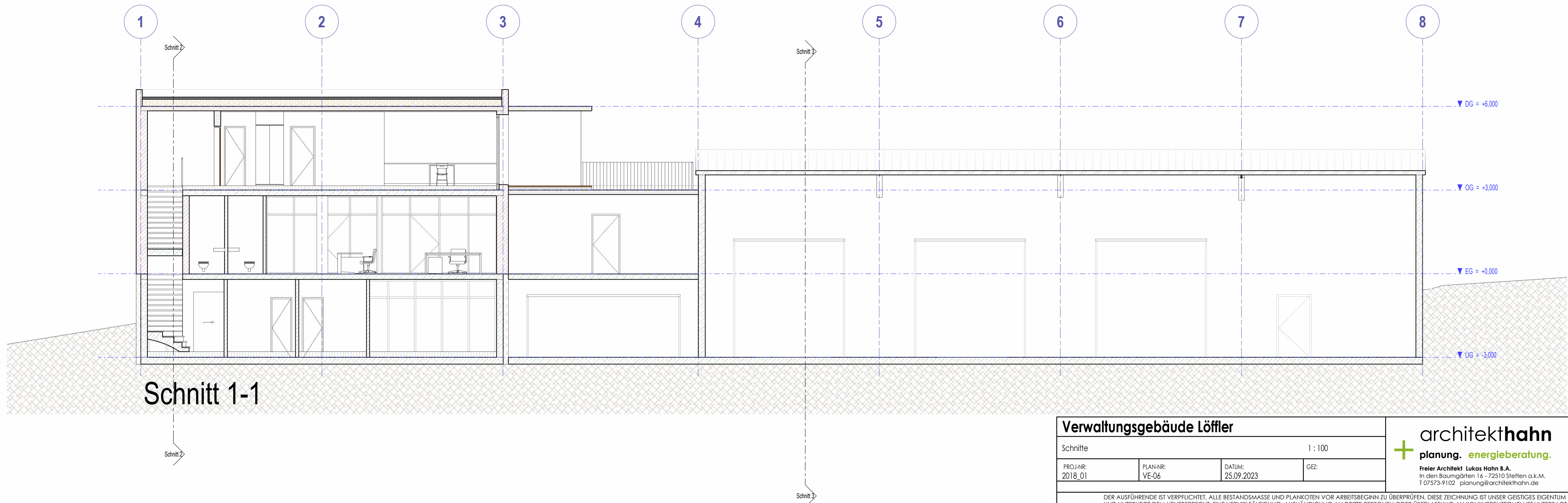
Verwaltungsgebäude Löffler			
Grundriss UG		1 : 100	
PROJ-NR: 2018_01	PLAN-NR: VE-05	DATUM: 25.09.2023	GEZ:
<small>Freier Architekt Lukas Hahn B.A. In den Baumgärten 16 - 72510 Stetten a.k.M. T 07573-9102 planung@architekt+hahn.de</small>			
<small>DER AUSFÜHRENDE IST VERPFLICHTET, ALLE BESTANDSMASSE UND PLANKOTEN VOR ARBEITSBEGINN ZU ÜBERPRÜFEN. DIESE ZEICHNUNG IST UNSER GEISTIGES EIGENTUM UND UNTERLIEGT DEM URHEBERRECHT. EINE VERVIELFÄLTIGUNG, AUSHÄNDIGUNG AN DRITTE PERSONEN ODER ÜBERLASSUNG AN KONKURRENZFIRMEN IST UNTERSAGT.</small>			



Schnitt 2-2



Schnitt 3-3

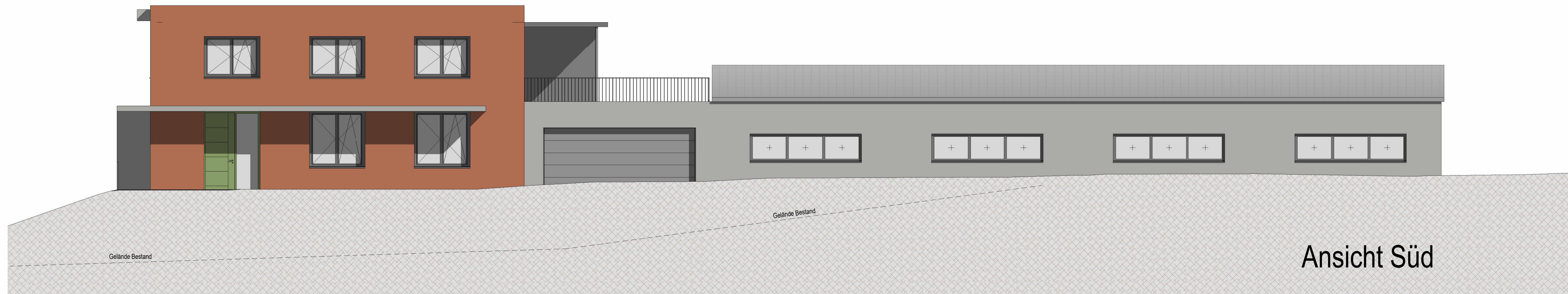


Schnitt 1-1

Verwaltungsgebäude Löffler			
Schnitte		1 : 100	
PROJ-NR: 2018_01	PLAN-NR: VE-06	DATUM: 25.09.2023	GEZ:

architekt hahn
 + planung. energieberatung.
 Freier Architekt Lukas Hahn B.A.
 In den Baumgärten 16 - 72510 Stetten a.k.M.
 T 07573-9102 planung@architekt hahn.de

DER AUSFÜHRENDE IST VERPFLICHTET, ALLE BESTANDSMASSE UND PLANKOTEN VOR ARBEITSBEGINN ZU ÜBERPRÜFEN. DIESE ZEICHNUNG IST UNSER GEISTIGES EIGENTUM UND UNTERLIEGT DEM URHEBERRECHT. EINE VERVIELFÄLTIGUNG, AUSHÄNDIGUNG AN DRITTE PERSONEN ODER ÜBERLASSUNG AN KONKURRENZFIRMEN IST UNTERSAGT.



Ansicht Süd



Ansicht West



Perspektive Süd-Ost

0,594 x 0,420 = 0,25 m²

Verwaltungsgebäude Löffler			
Ansichten 1		1 : 100	
PROJ-NR: 2018_01	PLAN-NR: VE-07	DATUM: 25.09.2023	GEZ:
<p>DER AUSFÜHRENDE IST VERPFLICHTET, ALLE BESTANDSMASSE UND PLANKOTEN VOR ARBEITSBEGINN ZU ÜBERPRÜFEN. DIESE ZEICHNUNG IST UNSER GEISTIGES EIGENTUM UND UNTERLIEGT DEM URHEBERRECHT. EINE VERVIELFÄLTIGUNG, AUSHÄNDIGUNG AN DRITTE PERSONEN ODER ÜBERLASSUNG AN KONKURRENZFIRMEN IST UNTERSAGT.</p>			

architekt+hahn
 planung. energieberatung.
 Freier Architekt Lukas Hahn B.A.
 In den Baumgärten 16 - 72510 Steffen a.k.M.
 T 07573-9102 planung@architekt+hahn.de



Ansicht Nord



Ansicht Ost



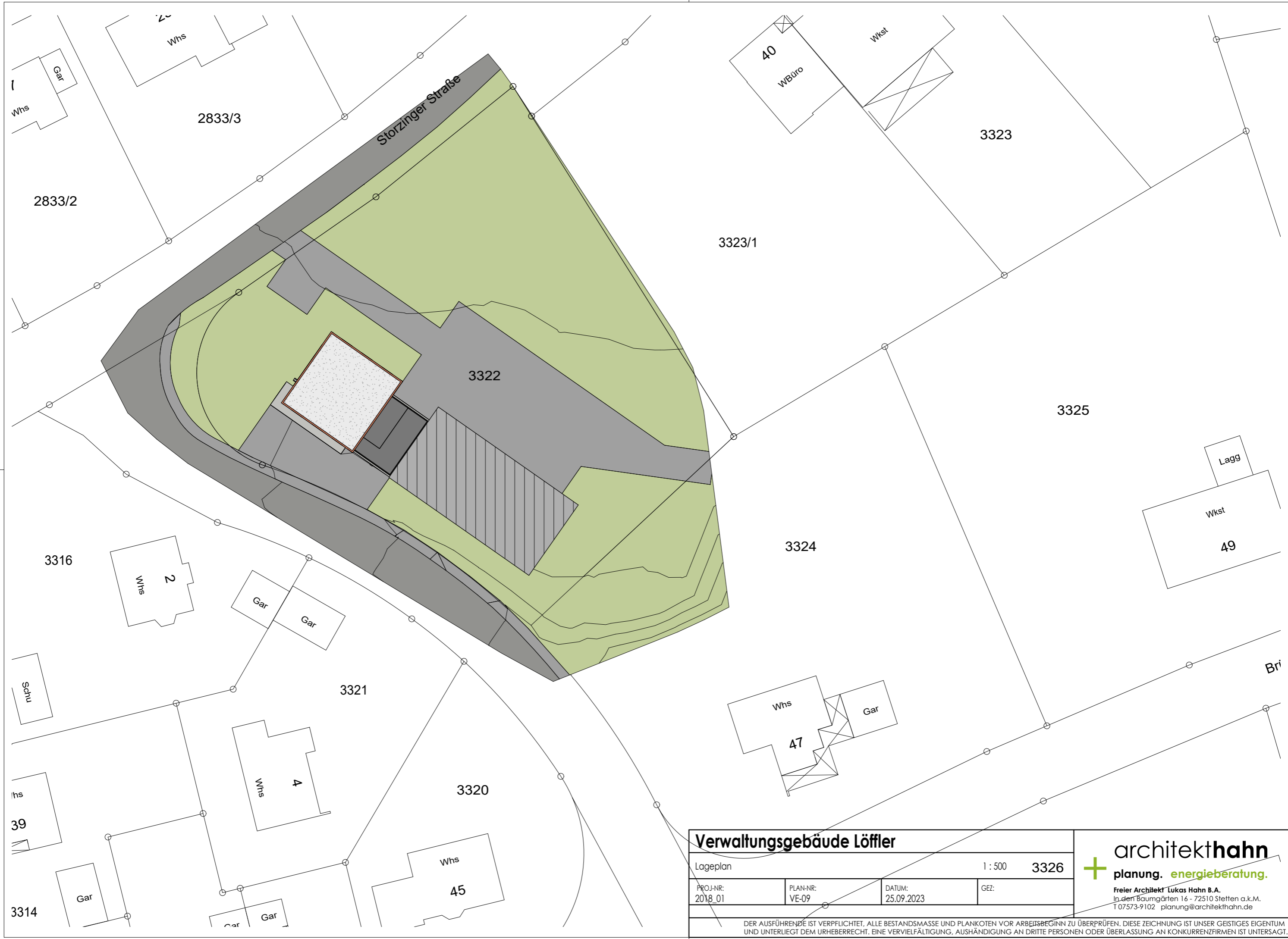
Ansicht Nord-Ost

0,594 x 0,420 = 0,25 m²

Verwaltungsgebäude Löffler			
Ansichten 2		1 : 100	
PROJ-NR: 2018_01	PLAN-NR: VE-08	DATUM: 25.09.2023	GEZ:

architekt hahn
 + planung. energieberatung.
 Freier Architekt Lukas Hahn B.A.
 In den Baumgärten 16 - 72510 Stetten a.k.M.
 T 07573-9102 planung@architekt hahn.de

DER AUSFÜHRENDE IST VERPFLICHTET, ALLE BESTANDSMASSE UND PLANKOTEN VOR ARBEITSBEGINN ZU ÜBERPRÜFEN. DIESE ZEICHNUNG IST UNSER GEISTIGES EIGENTUM UND UNTERLIEGT DEM URHEBERRECHT. EINE VERVIELFÄLTIGUNG, AUSHÄNDIGUNG AN DRITTE PERSONEN ODER ÜBERLASSUNG AN KONKURRENZFIRMEN IST UNTERSAGT.



0,420 x 0,297 = 0,12 m²

Verwaltungsgebäude Löfler			
Lageplan		1 : 500	3326
PROJ-NR: 2018_01	PLAN-NR: VE-09	DATUM: 25.09.2023	GEZ:
DER AUSFÜHRENDE IST VERPFLICHTET, ALLE BESTANDSMASSE UND PLANKOTEN VOR ARBEITSBEGINN ZU ÜBERPRÜFEN. DIESE ZEICHNUNG IST UNSER GESTIGES EIGENTUM UND UNTERLIEGT DEM URHEBERRECHT. EINE VERVIELFÄLTIGUNG, AUSHÄNDIGUNG AN DRITTE PERSONEN ODER ÜBERLASSUNG AN KONKURRENZFIRMEN IST UNTERSAGT.			

architekt+hahn
 planung. energieberatung.
 Freier Architekt Lukas Hahn B.A.
 In den Baumgärten 16 - 72510 Stetten a.k.M.
 T 07573-9102 planung@architekt+hahn.de